

Bronto Skylift S 56 XR

Fiche technique

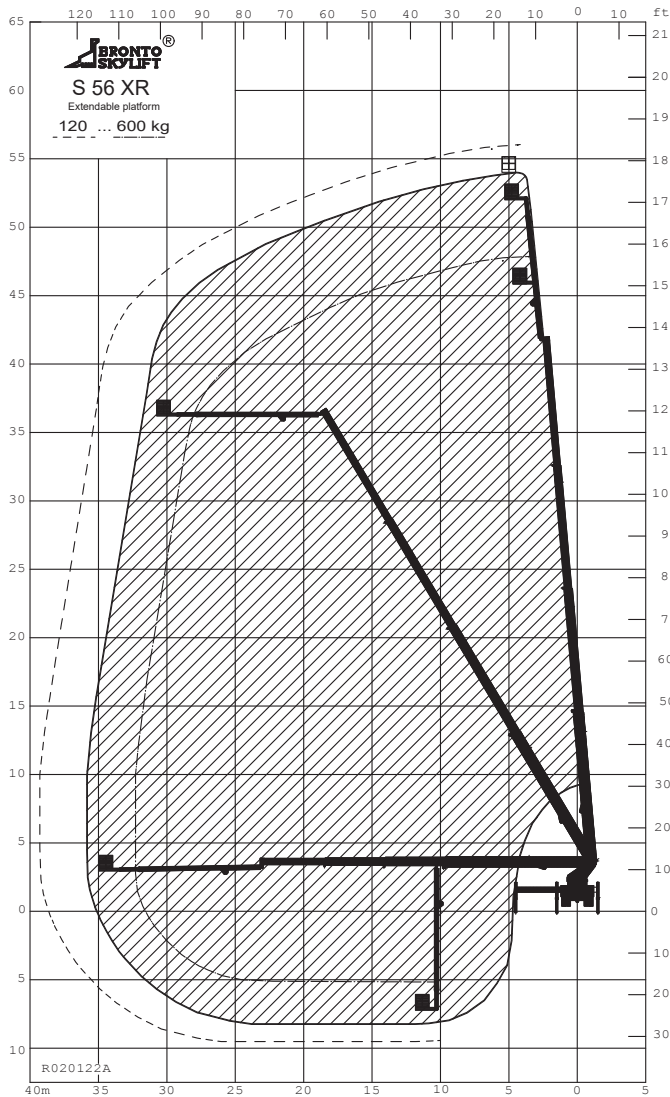


Données techniques

- Max. hauteur de travail 56 m
- Max. portée latérale 40 m
- Max. aplomb 16 m
- Max. charge nacelle 700 kg
Nacelle extensible 600 kg
- Châssis standard 26 t
- Vitesse maximale du vent 12.5 m/sec

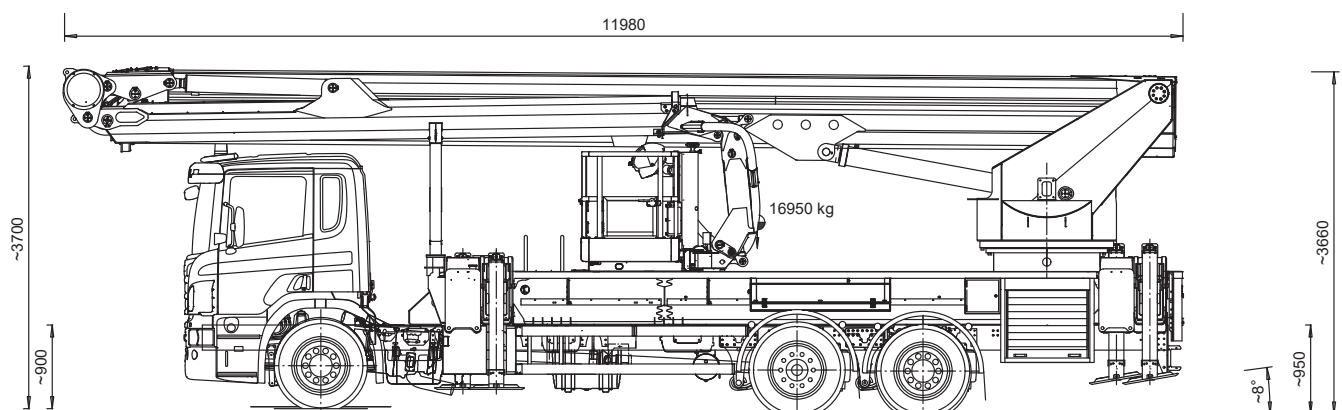
Equipement

- Stabilisation variable
- Mise à niveau automatique
- Commandes précises et simples
- Sky Jib à commande manuelle et automatique
- Nombreuses options disponibles
- Durée de disponibilité des pièces détachées pendant une période de 25 ans
- skyliftfleet.com
- Bronto Compass, maintenance à distance



Equipements en option

- Nacelle extensible, extension jusqu'à 3.70 m
- CW-400, treuil en nacelle, charge maxi 400 kg, rotation +/- 45° (uniquement pour le matériel)
- BW-1100, treuil sur le bras monté à l'extrémité du bras principal (structure, électricité et treuil), charge maxi 1100 kg. (uniquement pour le matériel)
- Protection contre les chocs, 4 capteurs à ultrasons
- B-RCC, nacelle ronde pour caméra
- Support de levage, 1 élément capacité 150 kg
- Bandeau de lumière, capacité 300 kg
- B-WRC, radio commande
- Générateur hydraulique 6.5 KVA (230V/400V/50hz)
- Bronto Loadman, appareil portatif de calcul de résistance du sol
- Commande électrique du groupe hydraulique
- Plaques d'appui rondes



www.brontoskylift.com

e-mail: sales@brontoskylift.com

Sous réserve de modifications.

**BRONTO
SKYLIFT**